



105

■ Banchi di lavoro con cassetti

- Robusta struttura in lamiera d'acciaio verniciata a polvere.
- Solida piana di lavoro in lamiera d'acciaio da 2 mm con copertura in PST gofrata da 2 mm, antigraffio, resistente agli acidi.
- Cassetto dal design innovativo, con sistema di estrazione totale per permettere di sfruttare al meglio lo spazio disponibile.
- Serratura con chiave.
- Ripiano intermedio porta oggetti fisso.
- Piedini regolabili in altezza per permettere il corretto posizionamento del banco sul pavimento (escursione da 0 a 25 mm).

■ Worckbenches with drawers

- Solid sheet steel with powder coating structure.
- Solid 2 mm sheet steel work-top with 2 mm embossed PST, scratch-resistant, acids-resistant.
- Innovative design drawer, with total extraction system in order to allow to take advantage of the available space.
- Key-lock with key.
- Fixed middle shelf.
- Height-adjustable feet in order to allow the correct positioning of the bench on the floor (excursion from 0 to 25 mm).

■ Tables de travailles avec tiroirs

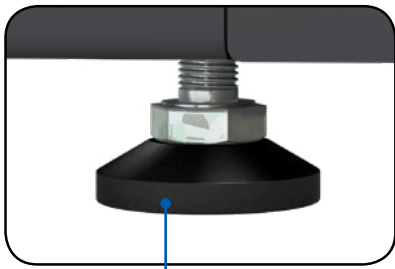
- Structure robuste en tôle d'acier avec revêtements en poudre.
- Plan de travaille solide en tôle d'acier de 2 mm avec couverture gaufrée PST de 2 mm, résistant aux rayures, résistant à l'acide.
- Tiroirs avec un design innovant, avec un system d'extraction total pour profiter au maximum de l'espace disponible.
- Serrure à clé.
- Étagère fixé intermédiaire pour les objets.
- Pieds réglables en hauteur pour permettre le positionnement correct du banc sur le sol (excursion de 0 a 25 mm).

■ Werkbänke mit Schubladen

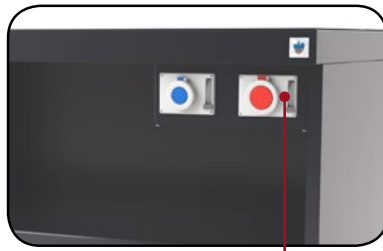
- Robuste Struktur aus pulverlackiert Stahlblech.
- Feste Arbeitsplatte aus Stahlblech mit 2 mm Stärke, mit Überzug aus kratz- und säurefestem PST-Kunststoff von 2 mm.
- Schubladen mit innovativem Design, mit Vollauszug, damit das ganze Schubladeplatz verwendbar ist.
- Schlüsselschloss.
- Festzwischenboden.
- Höhenverstellbaren Füßen, für die korrekte Positionierung der Bank auf dem Boden (Abstand von 0 bis 25 mm).

■ Mesas de trabajo con cajoneras

- Estructura en solida chapa de acero barnizada en polvo.
- Solida plana de trabajo en chapa de acero de 2 mm cubierto con una lamina de PST (poliestireno de 2 mm de espesor, negro grabado en relieve), resistente al rallado y a los acidos.
- Cajon de diseño innovador, con sistema de estraccion integral para permitir aprovechar todo el espacio disponible.
- Cierre con llave.
- Encimera intermedia porta objetos fija.
- Chassis con pies regulables en altitud para permitirr el correcto posicionamiento de la plana al suelo (se puede subir o bajar hasta 25 mm).



Piedino regolabile in altezza.
Height-adjustable foot.
Pieds réglables en hauteur.
Höhenverstellbarer Fuß.
Pies regulables en altitud.

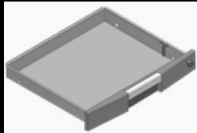


Optional: Cod. AT-EN-B90-TD
Modulo aggiuntivo per prese.
Additional module for sockets.
Module supplémentaire pour les prises.
Zusatzmodul für Steckdosen.
Módulo adicional para tomas de corriente.



Serratura con chiave.
Key-lock with key.
Serrure à clé.
Schlüsselschloss.
Cierre con llave.

Dimensioni interne cassetti - Internal drawers dimensions - Dimension interne des tiroirs
Innenmaße der Schubladen - Dimensiones interiores de los cajones



↑ H 120 mm

→ W 511 mm

↗ D 500 mm



OPTIONAL



Code AT-EN-TDK

🇮🇹 Modulo con possibilità di inserimento fino a 9 slot (prese elettriche, Lan, interruttori e VGA).
🇬🇧 Unit with the possibility of inserting up to 9 slots (sockets, Lan, switches and VGA).
🇫🇷 Module avec possibilité d'insertion jusqu'à 9 slots (prises électriques, Lan, interrupteurs et VGA).

🇩🇪 Einheit mit Mögliche Eingabe bis zum 9 Versorgungselemente (Steckdosen, LAN, Schalter und VGA). Code AT-EN-TDK.
🇪🇸 Modulos con posibilidad de inserir hasta 9 tomas (interruptores ,LAN, VGA).

AT-EVO-B90/1-PC/U



↑ H 890/915 mm

→ W 670 mm

↗ D 670 mm

AT-EVO-B90/1.5-PC/U



↑ H 890/915 mm

→ W 1005mm

↗ D 670 mm

AT-EVO-B90/2-PC/U



↑ H 880/915 mm

→ W 1340 mm

↗ D 670 mm

AT-EVO-B90/3-PC/U



↑ H 880/915 mm

→ W 2010 mm

↗ D 670 mm

ESEMPI DI APPLICAZIONI - EXAMPLES OF APPLICATIONS - EXEMPLES D'APPLICATIONS - ANWENDUNGSBEISPIELE - EJEMPLOS DE APLICACIONES



AT-EVO-B90/1-PC/U



AT-EVO-B90/1.5-PC/U



AT-EVO-B90/2-PC/U



AT-EVO-B90/3-PC/U